

آموزش نصب نرم افزار حسابداری هلو

مراحل نصب قفل و نرم افزار حسابداری هلو به صورت اتوماتیک:

نکته:

- حتما قبل از آغاز عملیات نصب نرم افزار حسابداری، قفل را به کامپیوتر متصل نمایید.
- قبل از نصب برنامه حتما یک پرینتر نصب نمایید. در صورتی که پرینتر ندارید، آن را به صورت مجازی نصب نمایید.

معمولا پس از گذاشتن سی‌دی در سیدی رام، Auto run اجرا شده و صفحه ای که در شکل زیر نشان داده شده است نمایش می‌یابد.



- برای آغاز عملیات نصب، دکمه شروع نصب را کلیک نمایید.



- پس از کلیک بر روی این گزینه، فرمی به شکل زیر نمایش داده می‌شود که در آن مواردی که باید قبل از نصب نرم افزار، حتماً انجام شود را مورد بررسی قرار می‌دهد. در این فرم، دکمه نصب را کلیک نمایید.

بررسی نیازمندی های نصب نرم افزار

شرکت فنی مهندسی طرفه نگار
اولین تولید کننده نرم افزار های تخصصی تحت ویندوز در ایران

کاربر گرامی سیستم عامل دستگاه شما به شرح زیر تشخیص داده شده است
به منظور بررسی نیازمندیهای لازم برای نصب نرم افزار بر روی دکمه نصب کلیک نمایید

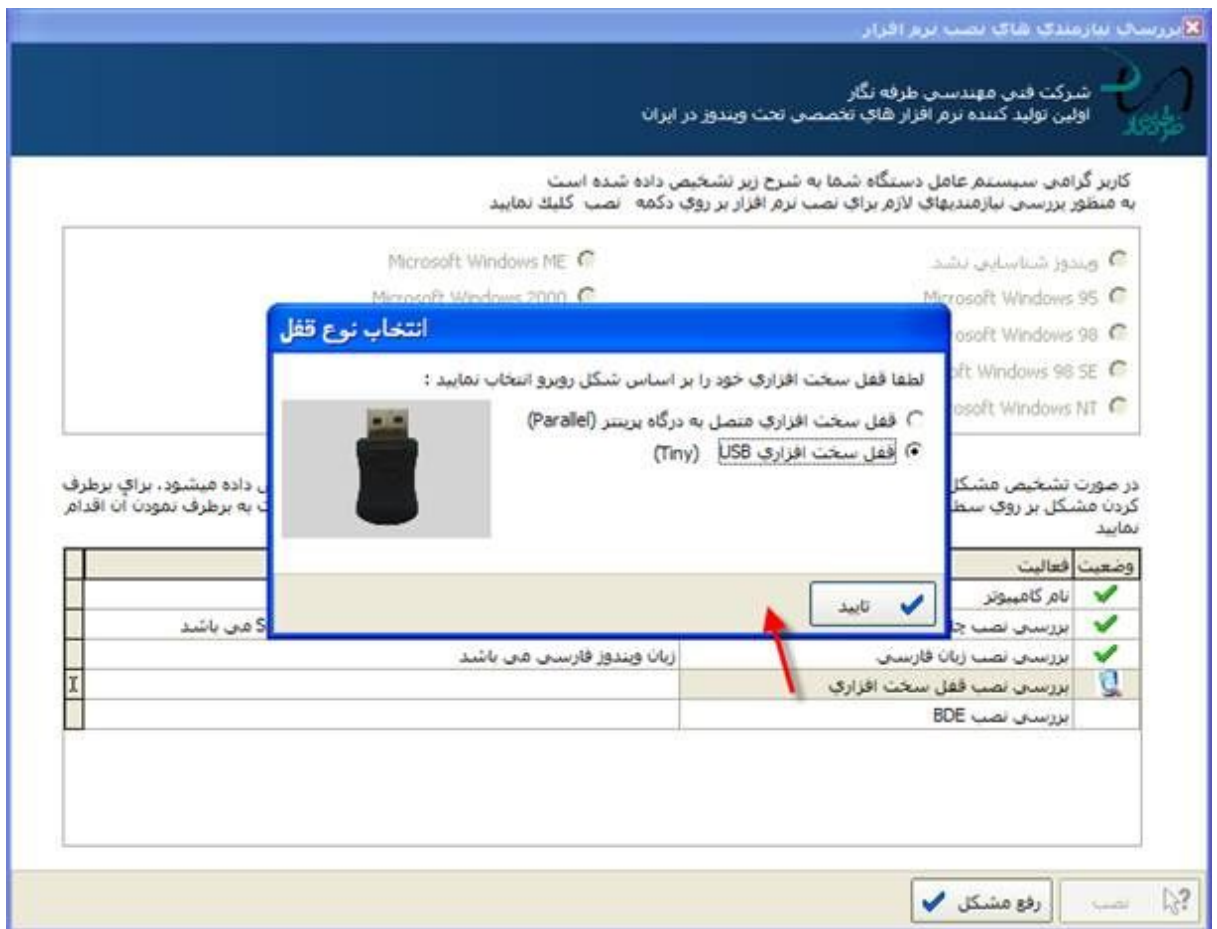
Microsoft Windows ME	ویندوز شناسایی نشد
Microsoft Windows 2000	Microsoft Windows 95
Microsoft Windows XP	Microsoft Windows 98
Microsoft Windows Vista	Microsoft Windows 98 SE
Microsoft Windows 7	Microsoft Windows NT

در صورت تشخیص مشکل در بررسی نیازمندیهای قبل از نصب، ردیف دارای مشکل با رنگ متفاوت و عکس نمایش داده میشود. برای برطرف کردن مشکل بر روی سطر مورد نظر دوبار کلیک نمایید و با انتخاب ردیف مورد نظر و فشردن دکمه "رفع مشکل" نسبت به برطرف نمودن آن اقدام نمایید

	وضعیت	فعالیت
▶		نام کامپیوتر
		بررسی نصب چاپگر
		بررسی نصب زبان فارسی
		بررسی نصب قفل سخت افزاری
		بررسی نصب BDE

رفع مشکل

- پس از کلیک بر روی دکمه نصب، در صورتی که موارد نمایش داده شده در فرم از قبیل نام کامپیوتر و بررسی نصب چاپگر و ... در سیستم شما به درستی نصب شده باشد، در کنار آن علامت نمایش داده می شود. به هنگام بررسی "نصب قفل سخت افزاری"، فرمی به شکل زیر نمایش داده می شود که در آن باید نوع قفل خود را انتخاب و سپس دکمه تایید را کلیک نمایید.



- در صورتی که هر یک از گزینه های یاد شده، به درستی انجام نشده باشد، در کنار آن علامت **X** نمایش داده شده و برای رفع آن، ابتدا باید گزینه مذکور را انتخاب نموده و سپس دکمه رفع مشکل را کلیک نمایید.

بررسی نیازمندی های نصب نرم افزار

شرکت فنی مهندسی طرفه نگار
اولین تولید کننده نرم افزار های تخصصی تحت ویندوز در ایران

کاربر گرامی سیستم عامل دستگاه شما به شرح زیر تشخیص داده شده است
به منظور بررسی نیازمندیهای لازم برای نصب نرم افزار بر روی دکمه نصب کلیک نمایید

Microsoft Windows ME	ویندوز شناسایی نشد
Microsoft Windows 2000	Microsoft Windows 95
Microsoft Windows XP	Microsoft Windows 98
Microsoft Windows Vista	Microsoft Windows 98 SE
Microsoft Windows 7	Microsoft Windows NT

در صورت تشخیص مشکل در بررسی نیازمندیهای قبل از نصب، ردیف دارای مشکل با رنگ متفاوت و عکس نمایش داده میشود. برای برطرف کردن مشکل بر روی سطر مورد نظر دوار کلیک نمایید و یا با انتخاب ردیف مورد نظر و فشردن دکمه "رفع مشکل" نسبت به برطرف نمودن آن اقدام نمایید

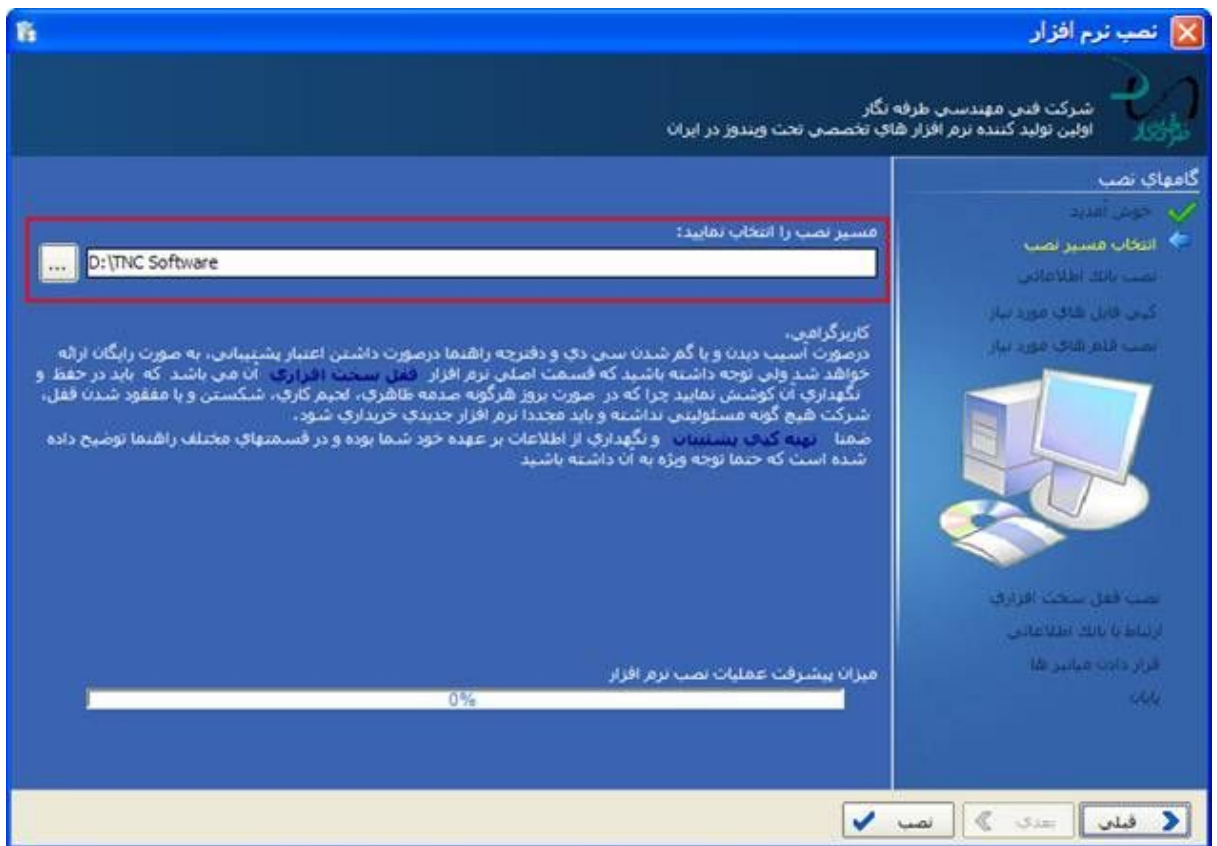
وضعیت	فعالیت	توضیحات
	نام کامپیوتر	نام کامپیوتر بزرگتر از ۱۲ حرف می باشد
	بررسی نصب چاپگر	چاپگر نصب شده است و نام چاپگر بیش فرض 7 Snagit می باشد
	بررسی نصب زبان فارسی	زبان ویندوز فارسی می باشد
	بررسی نصب قفل سخت افزاری	نوع قفل سخت افزاری شناسایی شد
	بررسی نصب BDE	نرم افزار BDE بر روی سیستم نصب می باشد

برای رفع مشکل ابتدا باید بر روی گزینه مذکور رفته و سپس دکمه رفع مشکل را کلیک نمایید

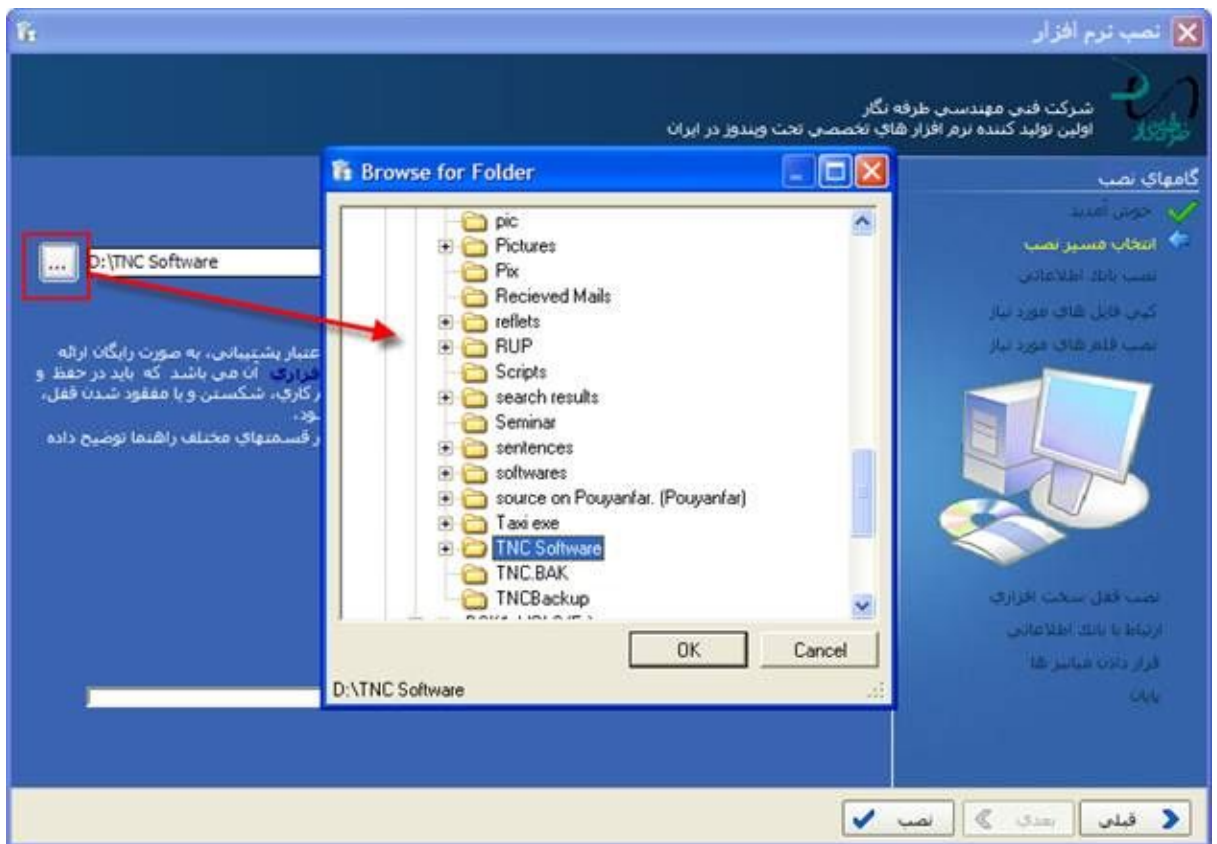
- در صورتی که همه نیازمندی های مربوط به نصب به درستی انجام شده باشد، فرم زیر نمایش داده می شود. در این فرم، ابتدا مطالب موجود در فرم را مطالعه نموده و در صورت توافق با مطالب ذکر شده، گزینه "اینجانب با مطالب ذکر شده موافق بوده و از نسخه معتبر استفاده می نمایم" را انتخاب نمایید. با انتخاب این گزینه، دکمه بعدی فعال شده و با کلیک بر روی آن می توانید عملیات نصب نرم افزار را ادامه دهید.



- در مرحله بعد باید مسیر نصب نرم افزار را تعیین نمایید. برنامه به طور خودکار درایوی غیر از درایو ویندوز را برای نصب در نظر میگیرد.



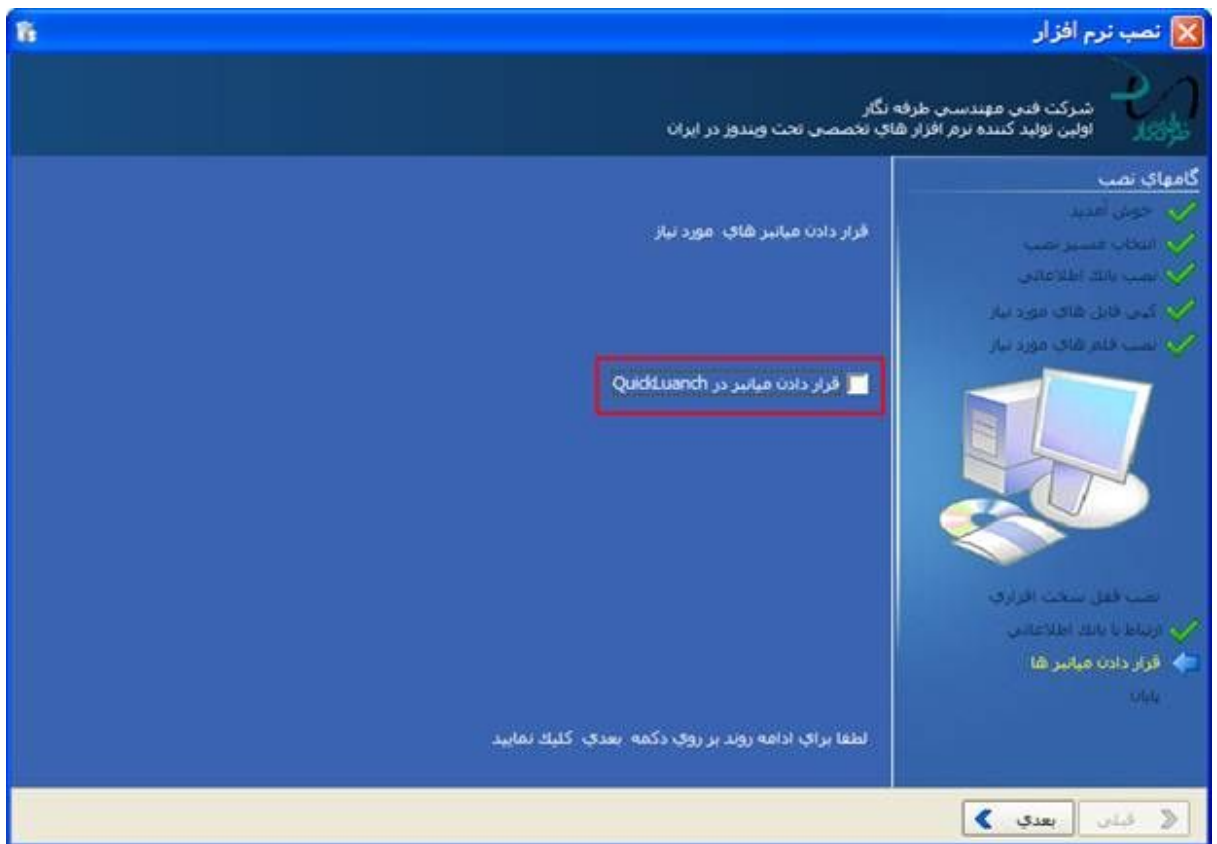
- در صورتی که بخواهید مسیر نصب برنامه را تغییر دهید باید دکمه  را کلیک نمایید. سپس در فرم نمایش داده شده، درایو مورد نظر را انتخاب نمایید.



- در حین انجام عملیات نصب، فرمی به شکل زیر نمایش داده می‌شود. منتظر بمانید تا عملیات نصب به طور کامل انجام شود.



- در فرم بعدی می‌توانید تعیین نمایید که Shortcut از برنامه بر روی Quick lunch قرار گیرد. انتخاب این گزینه اختیاری می باشد.
- برای ادامه عملیات نصب، دکمه بعدی را کلیک نمایید.



- در فرم بعدی جملاتی مبنی بر این که عملیات نصب به پایان رسیده و باید سیستم را مجدداً راه اندازی نمایید، به شما نمایش داده می‌شود. در صورتی که نخواهید سیستم مجدداً راه اندازی شود، باید گزینه “راه اندازی مجدد سیستم” را از حالت انتخاب خارج نمایید. البته بهتر است که پس از اتمام عملیات نصب، سیستم را مجدداً راه اندازی نمایید.
- برای اتمام عملیات نصب، دکمه پایان را کلیک نمایید.

نصب نرم افزار

شرکت فنی مهندسی طرفه نگار
اولین تولید کننده نرم افزار های تخصصی تحت ویندوز در ایران

گامهای نصب

- ✓ خوش آمدید
- ✓ انتخاب مسیر نصب
- ✓ نصب فایل اطلاعاتی
- ✓ کپی فایل های مورد نیاز
- ✓ نصب فایل های مورد نیاز

نصب فایل سخت افزاری

- ✓ ارتباط با بانک اطلاعاتی
- ✓ قرار دادن میزبیر ها

پایان

راه اندازی مجدد سیستم

عملیات نصب نرم افزار با موفقیت پایان پذیرفت. به منظور اعمال تغییرات سیستم شما می بایست دوباره راه اندازی شود.
به منظور اتمام عملیات نصب بر روی دکمه پایان کلیک نمایید

پایان